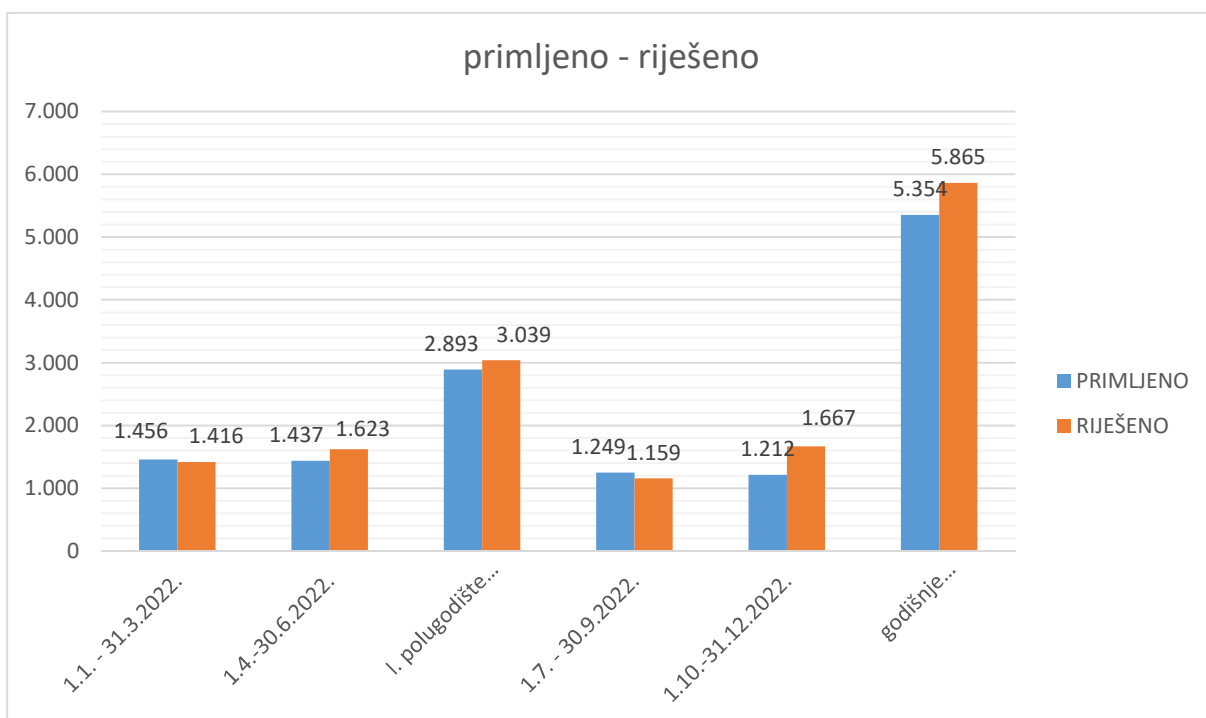
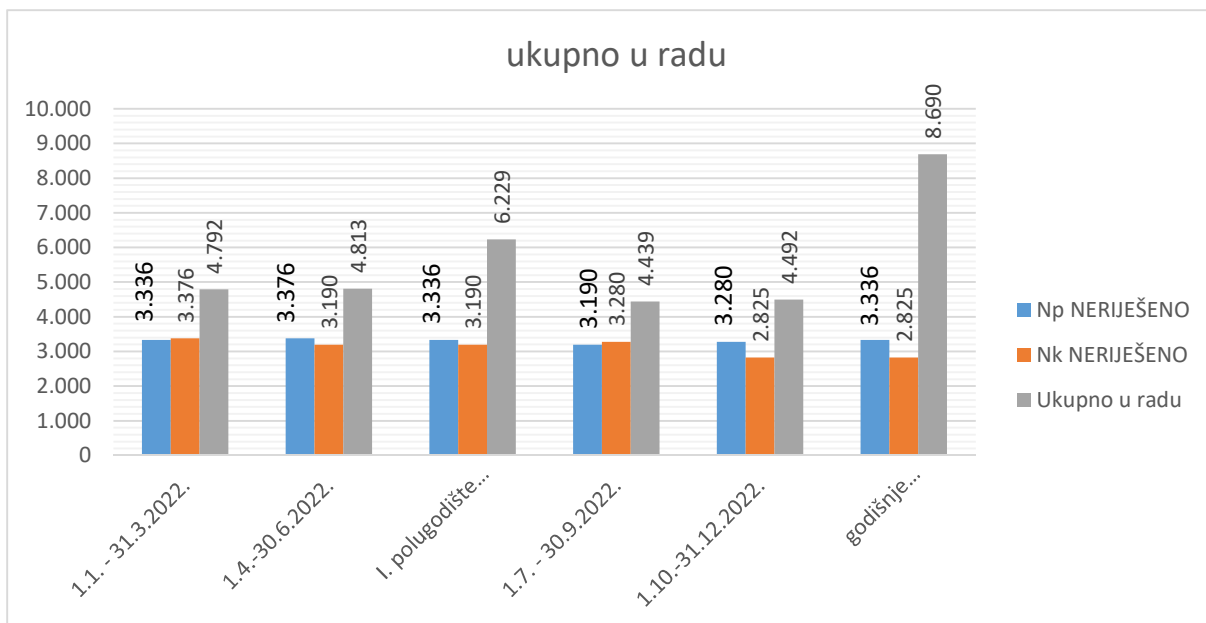


**REZULTATI RADA  
VISOKOG TRGOVAČKOG SUDA REPUBLIKE HRVATSKE  
U 2022. G.**

Rezultati rada

<b>Predmeti trgovačkih i ostalih sporova - drugi stupanj - Pž upisnik</b>	<b>Np NERIJEŠENO</b>	<b>PRIMLJENO</b>	<b>RIJEŠENO</b>	<b>Nk NERIJEŠENO</b>
1.1. - 31.3.2022.	3.336	1.456	1.416	3.376
1.4.-30.6.2022.	3.376	1.437	1.623	3.190
<b>I. polugodište 1.1. - 30.6.2022.</b>	<b>3.336</b>	<b>2.893</b>	<b>3.039</b>	<b>3.190</b>
1.7. - 30.9.2022.	3.190	1.249	1.159	3.280
1.10.-31.12.2022.	3.280	1.212	1.667	2.825
<b>II. polugodište 1.7. - 31.12.2022.</b>	<b>3.190</b>	<b>2.461</b>	<b>2.826</b>	<b>2.825</b>
<b>godišnje 1.1. - 31.12.2022.</b>	<b>3.336</b>	<b>5.354</b>	<b>5.865</b>	<b>2.825</b>

Tablica 1

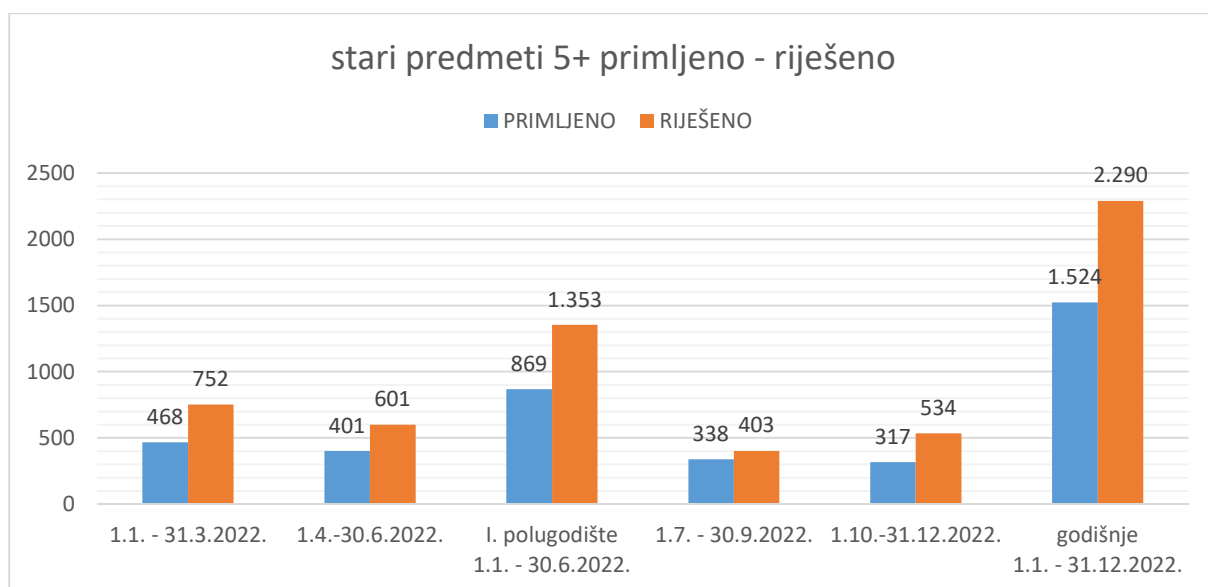
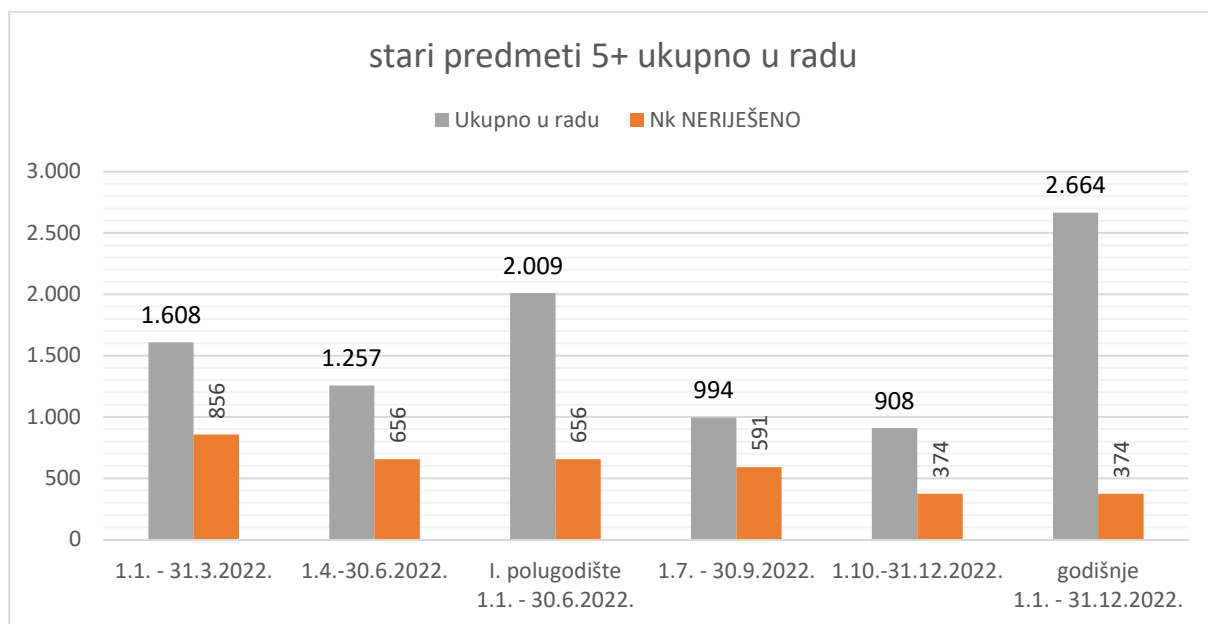


**Udjel starih predmeta (5+) u rezultatima rada  
(za 2022. kalendarsku godinu stari predmeti su predmeti prema pokretanju postupka do  
31.12.2017.)**

Udjel starih predmeta (5+) u rezultatima rada	Np NERIJEŠENO	PRIMLJENO	RIJEŠENO	Nk NERIJEŠENO
1.1. - 31.3.2022.	1.140	468	752	856
relativni broj	34,17%	32,14%	53,11%	25,36%
1.4.-30.6.2022.	856	401	601	656
relativni broj	25,36%	27,91%	37,03%	20,56%
<b>I. polugodište 1.1. - 30.6.2022.</b>	<b>1.140</b>	<b>869</b>	<b>1.353</b>	<b>656</b>
relativni broj	<b>34,17%</b>	<b>30,04%</b>	<b>44,52%</b>	<b>20,56%</b>
1.7. - 30.9.2022.	656	338	403	591
relativni broj	20,56%	27,06%	34,77%	18,02%
1.10.-31.12.2022.	591	317	534	374
relativni broj	18,02%	26,16%	32,03%	13,24%
<b>II. polugodište 1.7. - 31.12.2022.</b>	<b>656</b>	<b>655</b>	<b>937</b>	<b>374</b>
relativni broj	<b>20,56%</b>	<b>26,62%</b>	<b>33,16%</b>	<b>13,24%</b>

<b>godišnje 1.1. - 31.12.2022.</b>	<b>1.140</b>	<b>1.524</b>	<b>2.290</b>	<b>374</b>
<b>relativni broj</b>	<b>34,17%</b>	<b>28,46%</b>	<b>39,05%</b>	<b>13,24%</b>

Tablica 2



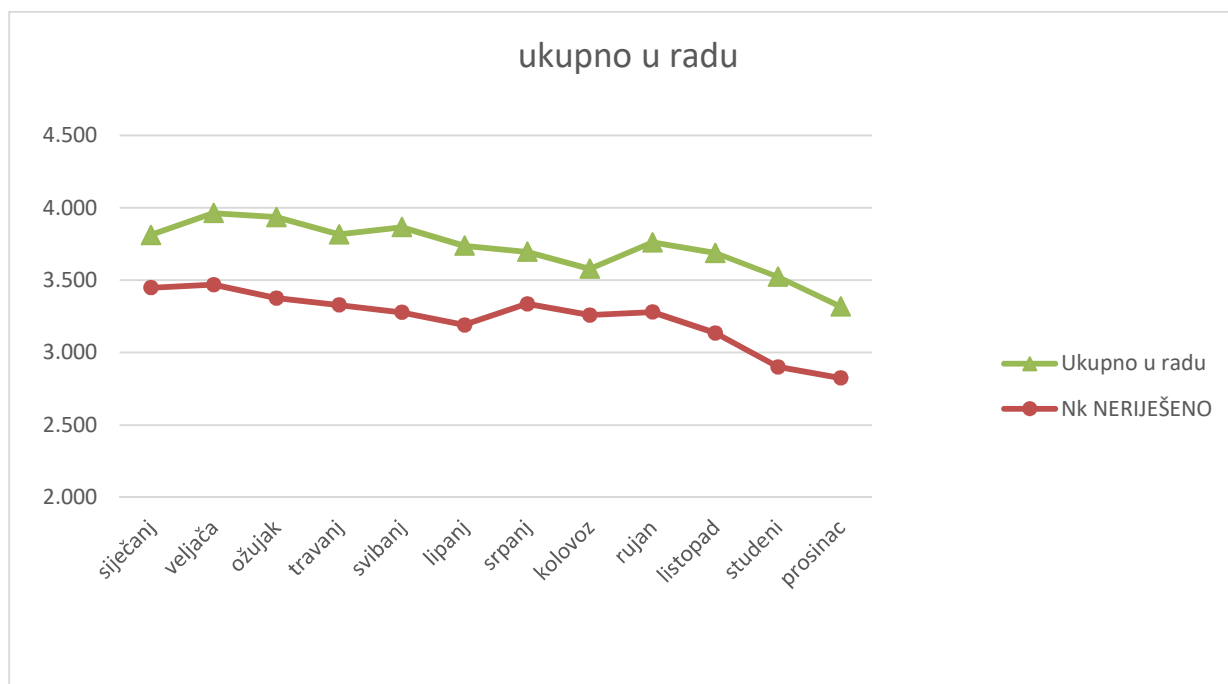
kretanje po  
mjesecima

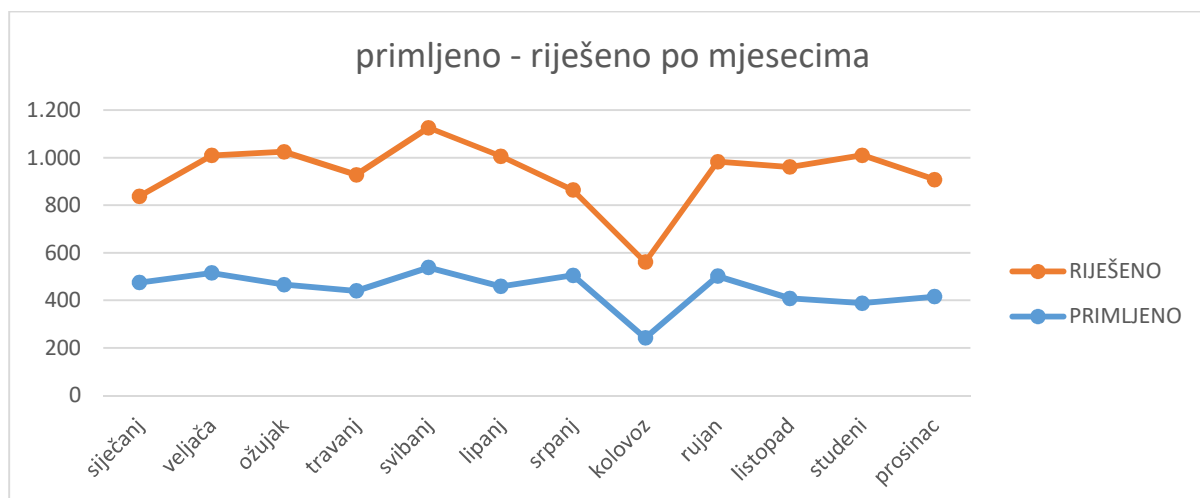
izvješće na  
dan

31.12.2022

VTSRH, 2022. Pž upisnik (trgovački i ostali sporovi – drugi stupanj	Np NERIJEŠENO	PRIMLJENO	RIJEŠENO	Nk NERIJEŠENO	
siječanj	3.336	475	363	3.448	
veljača	3.448	515	494	3.469	
ožujak	3.469	466	559	3.376	
travanj	3.376	440	488	3.328	
svibanj	3.328	538	588	3.278	
lipanj	3.278	459	547	3.190	
srpanj	3.190	505	359	3.336	
kolovoz	3.336	242	319	3.259	
rujan	3.259	502	481	3.280	
listopad	3.280	408	553	3.135	
studeni	3.135	388	622	2.901	
prosinac	2.901	416	492	2.825	
<b>ukupno:</b>	<b>3.336</b>	<b>5.354</b>	<b>5.865</b>	<b>2.825</b>	

Tablica 3





#### Stari predmeti (5+)

(za 2022. kalendarsku godinu stari predmeti su predmeti prema pokretanju postupka do 31.12.2017.)

<b>VTSRH, 2022. (predmeti 5+ = pp do 31.12.2017.)</b>	<i>na početku neriješeno (NpN) 5+</i>	<i>Primljeno 5+</i>	<i>Riješeno 5+</i>	<i>na kraju neriješeno (NkN) 5+</i>
siječanj	1.140	152	150	1.142
veljača	1.142	166	293	1.015
ožujak	1.015	150	309	856
travanj	856	128	205	779
svibanj	779	146	220	705
lipanj	705	127	176	656
srpanj	656	118	93	681
kolovoz	681	71	114	638
rujan	638	149	196	591
listopad	591	107	189	509
studeni	509	111	240	380
prosinac	380	99	105	374
<b>ukupno</b>	<b>1.140</b>	<b>1.524</b>	<b>2.290</b>	<b>374</b>

